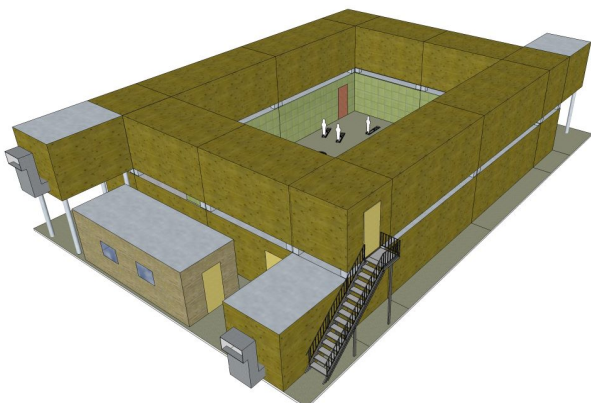


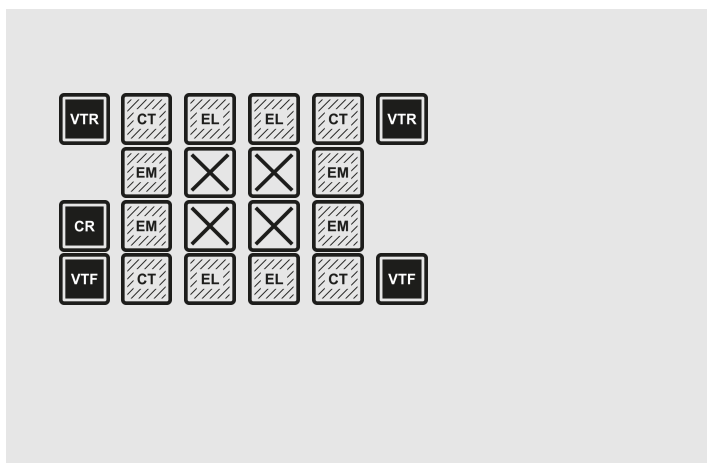
Dvoupodlažní Killhouse | BO A | 12 x 10 m PL111 | D20 Duty



| | A | B | C | D |
|--------------------|---|---|---|---|
| Odolnost | | ● | ● | |
| Režim palebné čáry | ^ | ● | | |

| | BAS | STA | ADV | PRE |
|--------|-----|-----|-----|-----|
| Výbava | ● | ● | ● | ● |

SCHÉMA



Střelnice určená k nácvičku boje v uzavřených prostorách (CQB). Je sestavena z různých modulů ve dvou podlažích a tvoří ohraničený prostor, který může být zastřešen. Ostrá střelba je možná uvnitř modulů i ve volném prostoru uprostřed objektu, stejně jako u jednopodlažní střelnice PL132.

Provozní i výcvikové technologie jsou řízeny z operačního modulu, umístěného mimo objekt. Horní podlaží je přístupné pomocí různých typů výcvikových schodišť nebo vstupů.

Střelnice může být vybavena videosystémem s možností AAR, přenosnými lapači střel, vyřazecími dveřmi a dalšími taktickými prvky a technologiemi, podle požadavků zákazníka.

URČENÍ

DEFENSE, POLICE

TECHNICKÉ ÚDAJE

27x20 m

204,9 m²

27 x 20 x 8,32 m (d x š x v)

m (d x š x v)

2

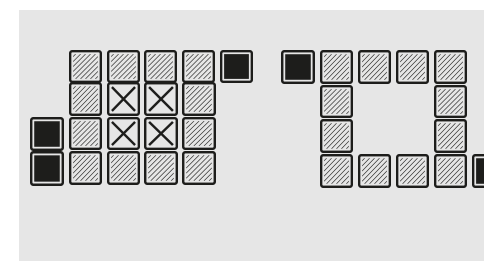
184500 kg

18,5 m

351,56 / 220,56 / 131 m² (Σ x in x out)

(os.) 12 (os.) 12 (os.)

PŮDORYS



KONFIGURACE PROVEDENÍ MODELU

| ID | PROVEDENÍ | POLOŽKA | ÚROVEŇ | VÝBĚR |
|----|-----------|---------|--------|-------|
|----|-----------|---------|--------|-------|

PŘEHLED UPLATNĚNÝCH MODULŮ (MODEL)

| | | | | |
|----------|------------------|---------------------------------|-----|---|
| IPC83216 | PL111 VCRL890 | Modul ACF (Air Condition Front) | ALL | █ |
| IPC78736 | PL111 VCRL888 | Modul EL (Extension Large) | ALL | █ |
| IPC78737 | PL111 VCRL1189 | Modul EM (Extension Medium) | ALL | █ |
| IPC78738 | PL111 VCRL1004 | Modul CT (Cross modul T) | ALL | █ |
| IPC78739 | PL111 VCRL891 | Modul VTR (Ventilation Rear) | ALL | █ |
| IPC78740 | PL111 VCRL889 | Modul CR (Control Room) | ALL | █ |

VOLITELNÉ VYBAVENÍ (OPTIONS)

KOMPONENTY PRO ZACHYTÁVÁNÍ STŘEL

| | | | | |
|----------|------------------|-----------------------------|-----|---|
| IPC83298 | PL111 VCRL842 | Lapač se Shotbloky | BAS | █ |
| IPC79820 | PL111 VCRL1390 | Lapač střel přenosný plochý | PRE | |

TERČE A VÝCVIKOVÝ VIDEO SYSTÉM

| | | | | |
|----------|------------------|---|-----|--|
| IPC83286 | PL111 VCRL1946 | Pojezd vratného terče, podvěšený na stropě, autonomní, | BAS | |
| IPC79813 | PL111 VCRL703 | Přemístitelné držáky terčů | PRE | |
| IPC83243 | PL111 VCRL905 | Laserový střelecký simulátor | ADV | |
| IPC79814 | PL111 VCRL1413 | Výcviková videa | ADV | |
| IPC83439 | PL111 VCRL1578 | Termální kamera s obslužným software - nadstavba videosystému | PRE | |
| IPC79815 | PL111 VCRL1569 | Zábavný video software | ADV | |
| IPC79816 | PL111 VCRL1568 | Přenosný laserový simulátor - pokročilý (verze PL) | ADV | |
| IPC83272 | PL111 VCRL908 | Termální systém - stropní systém pro simulační i ostrou střelbu | PRE | |

INTERIÉR

| | | | | |
|----------|------------------|---|-----|---|
| IPC83471 | PL111 VCRL2016 | KOMBINACE ČERNĚNÝ PLECH - BŘEZOVÁ PŘEKLIŽKA | BAS | █ |
|----------|------------------|---|-----|---|

KONFIGURACE PROVEDENÍ MODELU

| ID | PROVEDENÍ | POLOŽKA | ÚROVEŇ | VÝBĚR |
|-------------------------------------|------------------|--|--------|--------------------------|
| ELEKTRONIKA | | | | |
| IPC79821 | PL111 VCRL1085 | Kamerový systém stanoviště | STA | |
| IPC83312 | PL111 VCRL1604 | LED panel na vnější stěně střelnice pro přenos obrazu ze stanoviště střelce | ADV | |
| IPC79829 | PL111 VCRL1005 | EZS standard | STA | |
| IPC83337 | PL111 VCRL1020 | EZS advanced (vyšší stupeň bezpečnostní certifikace) | ADV | |
| IPC79830 | PL111 VCRL1006 | Internetové připojení na dohledový, ovládací a rezervační systém - standard | STA | |
| IPC83349 | PL111 VCRL1105 | Internetové připojení na dohledový, ovládací a rezervační systém - advanced | ADV | |
| IPC79831 | PL111 VCRL1106 | Internetová konektivita - hardware standard | STA | |
| IPC83373 | PL111 VCRL1107 | Internetová konektivita - hardware advanced Hardware dle technologie připojení, nacenění PROMSAT | ADV | |
| OPLÁŠTĚNÍ MODULŮ | | | | |
| IPC79834 | PL111 VCRL1114 | Obkladové panely - ČERNĚNÁ OCEL | STA | |
| IPC79835 | PL111 VCRL1117 | Obkladové panely - TRAPÉZOVÝ PLECH IMITACE CARGO S BAREVNOU ÚPRAVOU | STA | |
| IPC83385 | PL111 VCRL1116 | Obkladové panely - SVAŘOVANÉ RÁMY S VÝPLNÍ Z TAHOKOVU | ADV | |
| VENTILACE, TOPENÍ A CHLAZENÍ | | | | |
| IPC83389 | PL111 VCRL1376 | Ventilace pro výkon 50 FPM | STA | <input type="checkbox"/> |
| IPC79845 | PL111 VCRL1377 | Ventilace pro výkon 75 FPM | PRE | |
| IPC79846 | PL111 VCRL1028 | Split systém | ADV | |
| IPC83404 | PL111 VCRL1024 | Zdroj tepla a chladu 50 FPM (-15 až + 30 C) | STA | |
| IPC83413 | PL111 VCRL1378 | Zdroj tepla a chladu 75 FPM (-15 až + 30 C) | PRE | |

KONFIGURACE PROVEDENI MODELU

| ID | PROVEDENÍ | POLOŽKA | ÚROVEŇ | VÝBĚR |
|----|-----------|---------|--------|-------|
|----|-----------|---------|--------|-------|

UPOZORNĚNÍ

V dokumentu uvedený výčet uplatněných modulů (modelů) a volitelného vybavení (options) je orientační, přičemž společnost LEDIC MSR s.r.o. si vyhrazuje tento výčet měnit. Bližší vysvětlení uplatněných modulů (modelů) a volitelného vybavení (options) je zpřístupněno na www.ledic.cz v záložce „PŘEDSTAVENÍ MODULÁRNÍCH STŘELNIC / PL167“.

Tento dokument není:

- (a) návrhem na uzavření jakékoliv smlouvy (nabídka);
- (b) závazným právním jednáním vyvolávajícím účinky jakékoliv uzavřené smlouvy; ani
- (c) smlouvou o smlouvě budoucí ohledně uzavření jakékoliv smlouvy.