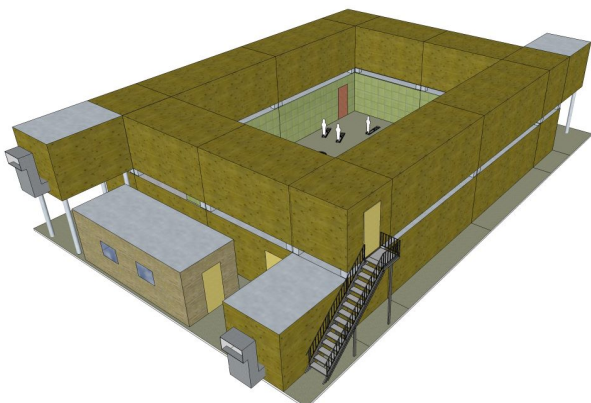


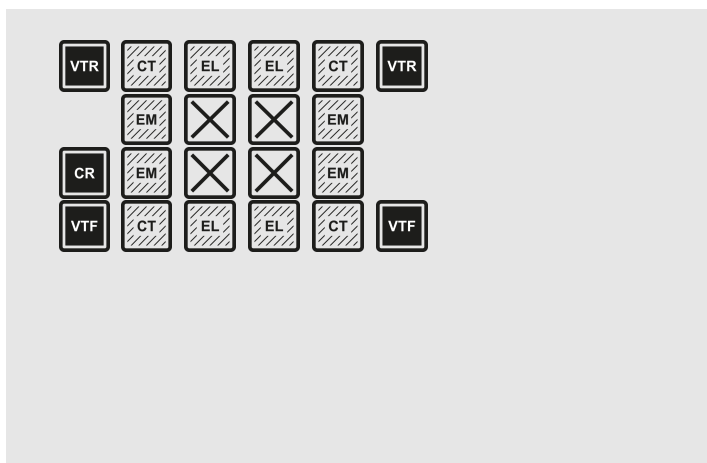
Dvoupodlažní Killhouse | BO A | 12 x 10 m PL111 | D20 Duty



	A	B	C	D
Odolnost		●	●	
Režim palebné čáry	^	●		

	BAS	STA	ADV	PRE
Vybava	●	●	●	●

SCHÉMA



Střelnice určena k nácvičku boje v uzavřených prostorách (CQB). Je sestavena z různých modulů ve dvou podlažích a tvoří ohraničený prostor, který může být zastřešen. Ostrá střelba je možná uvnitř modulů i ve volném prostoru uprostřed objektu, stejně jako u jednopodlažní střelnice PL132.

Provozní i výcvikové technologie jsou řízeny z operačního modulu, umístěného mimo objekt. Horní podlaží je přístupné pomocí různých typů výcvikových schodišť nebo vstupů.

Střelnice může být vybavena videosystémem s možností AAR, přenosnými lapači střel, vyřazecími dveřmi a dalšími taktickými prvky a technologiemi, podle požadavků zákazníka.

URČENÍ

DEFENSE, POLICE

TECHNICKÉ ÚDAJE

27x20 m

204,1 m²

27 x 20 x 8,32 m (d x š x v)

m (d x š x v)

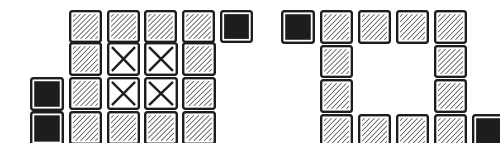
2

183100 kg

18,5 m

348,84 / 217,84 / 131 m² (Σ x in x out)

(os.) 12 (os.) 12 (os.)



KONFIGURACE PROVEDENÍ MODELU

ID	PROVEDENÍ	POLOŽKA	ÚROVEŇ	VÝBĚR
----	-----------	---------	--------	-------

PŘEHLED UPLATNĚNÝCH MODULŮ (MODEL)

IPC83216	PL111 VCRL1018	Modul VTF (Ventilation Front)	ALL	█
IPC78736	PL111 VCRL888	Modul EL (Extension Large)	ALL	█
IPC78737	PL111 VCRL1189	Modul EM (Extension Medium)	ALL	█
IPC78738	PL111 VCRL1004	Modul CT (Cross modul T)	ALL	█
IPC78739	PL111 VCRL891	Modul VTR (Ventilation Rear)	ALL	█
IPC78740	PL111 VCRL889	Modul CR (Control Room)	ALL	█

VOLITELNÉ VYBAVENÍ (OPTIONS)

KOMPONENTY PRO ZACHYTÁVÁNÍ STŘEL

IPC83298	PL111 VCRL842	Lapač se Shotbloky	BAS	█
IPC79820	PL111 VCRL1390	Lapač střel přenosný plochý	PRE	

TERČE A VÝCVIKOVÝ VIDEO SYSTÉM

IPC83286	PL111 VCRL1946	Pojezd vratného terče, podvěšený na stropě, autonomní,	BAS	
IPC79813	PL111 VCRL703	Přemístitelné držáky terčů	PRE	
IPC83243	PL111 VCRL905	Laserový střelecký simulátor	ADV	
IPC79814	PL111 VCRL1413	Výcviková videa	ADV	
IPC83439	PL111 VCRL1578	Termální kamera s obslužným software - nadstavba videosystému	PRE	
IPC79815	PL111 VCRL1569	Zábavný video software	ADV	
IPC79816	PL111 VCRL1568	Přenosný laserový simulátor - pokročilý (verze PL)	ADV	
IPC83272	PL111 VCRL908	Termální systém - stropní systém pro simulační i ostrou střelbu	PRE	

INTERIÉR

IPC83471	PL111 VCRL2016	KOMBINACE ČERNĚNÝ PLECH - BŘEZOVÁ PŘEKLIŽKA	BAS	█
----------	------------------	---	-----	---

KONFIGURACE PROVEDENÍ MODELU

ID	PROVEDENÍ	POLOŽKA	ÚROVEŇ	VÝBĚR
ELEKTRONIKA				
IPC79821	PL111 VCRL1085	Kamerový systém stanoviště	STA	
IPC83312	PL111 VCRL1604	LED panel na vnější stěně střelnice pro přenos obrazu ze stanoviště střelce	ADV	
IPC79829	PL111 VCRL1005	EZS standard	STA	
IPC83337	PL111 VCRL1020	EZS advanced (vyšší stupeň bezpečnostní certifikace)	ADV	
IPC79830	PL111 VCRL1006	Internetové připojení na dohledový, ovládací a rezervační systém - standard	STA	
IPC83349	PL111 VCRL1105	Internetové připojení na dohledový, ovládací a rezervační systém - advanced	ADV	
IPC79831	PL111 VCRL1106	Internetová konektivita - hardware standard	STA	
IPC83373	PL111 VCRL1107	Internetová konektivita - hardware advanced Hardware dle technologie připojení, nacenění PROMSAT	ADV	
OPLÁŠTĚNÍ MODULŮ				
IPC79834	PL111 VCRL1114	Obkladové panely - ČERNĚNÁ OCEL	STA	
IPC79835	PL111 VCRL1117	Obkladové panely - TRAPÉZOVÝ PLECH IMITACE CARGO S BAREVNOU ÚPRAVOU	STA	
IPC83385	PL111 VCRL1116	Obkladové panely - SVAŘOVANÉ RÁMY S VÝPLNÍ Z TAHOKOVU	ADV	
VENTILACE, TOPENÍ A CHLAZENÍ				
IPC83389	PL111 VCRL1376	Ventilace pro výkon 50 FPM	STA	<input type="checkbox"/>
IPC79845	PL111 VCRL1377	Ventilace pro výkon 75 FPM	PRE	
IPC79846	PL111 VCRL1028	Split systém	ADV	
IPC83404	PL111 VCRL1024	Zdroj tepla a chladu 50 FPM (-15 až + 30 C)	STA	
IPC83413	PL111 VCRL1378	Zdroj tepla a chladu 75 FPM (-15 až + 30 C)	PRE	

KONFIGURACE PROVEDENI MODELU

ID	PROVEDENÍ	POLOŽKA	ÚROVEŇ	VÝBĚR
----	-----------	---------	--------	-------

UPOZORNĚNÍ

V dokumentu uvedený výčet uplatněných modulů (modelů) a volitelného vybavení (options) je orientační, přičemž společnost LEDIC MSR s.r.o. si vyhrazuje tento výčet měnit. Bližší vysvětlení uplatněných modulů (modelů) a volitelného vybavení (options) je zpřístupněno na www.ledicmsr.cz v záložce „PŘEDSTAVENÍ MODULÁRNÍCH STRELNIC / PL167“.

Tento dokument není:

- (a) návrhem na uzavření jakékoliv smlouvy (nabídka);
- (b) závazným právním jednáním vyvolávajícím účinky jakékoliv uzavřené smlouvy; ani
- (c) smlouvou o smlouvě budoucí ohledně uzavření jakékoliv smlouvy.